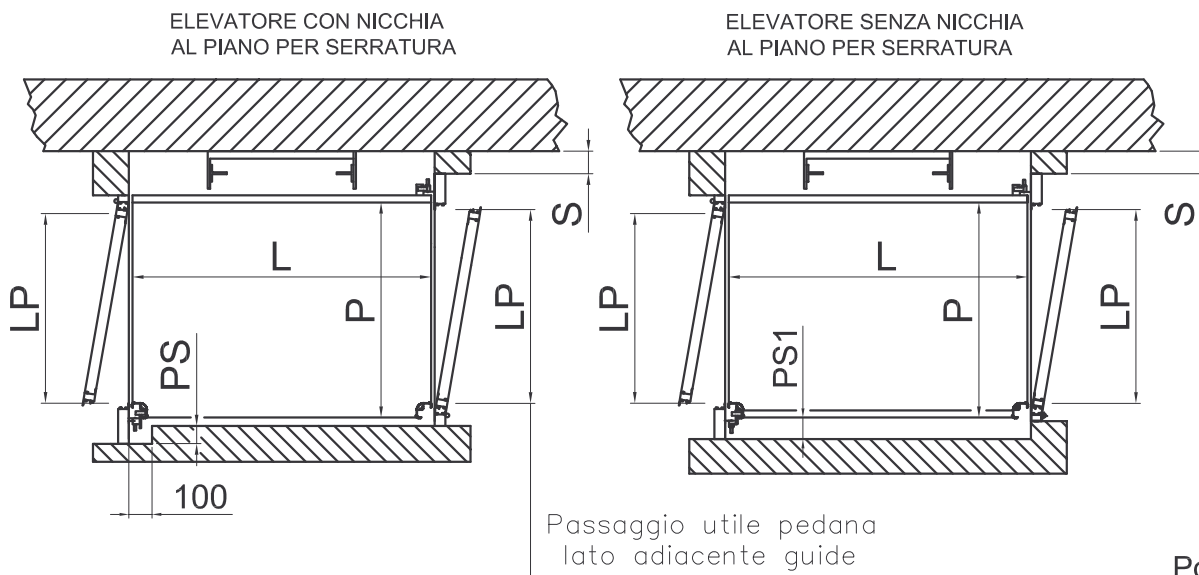
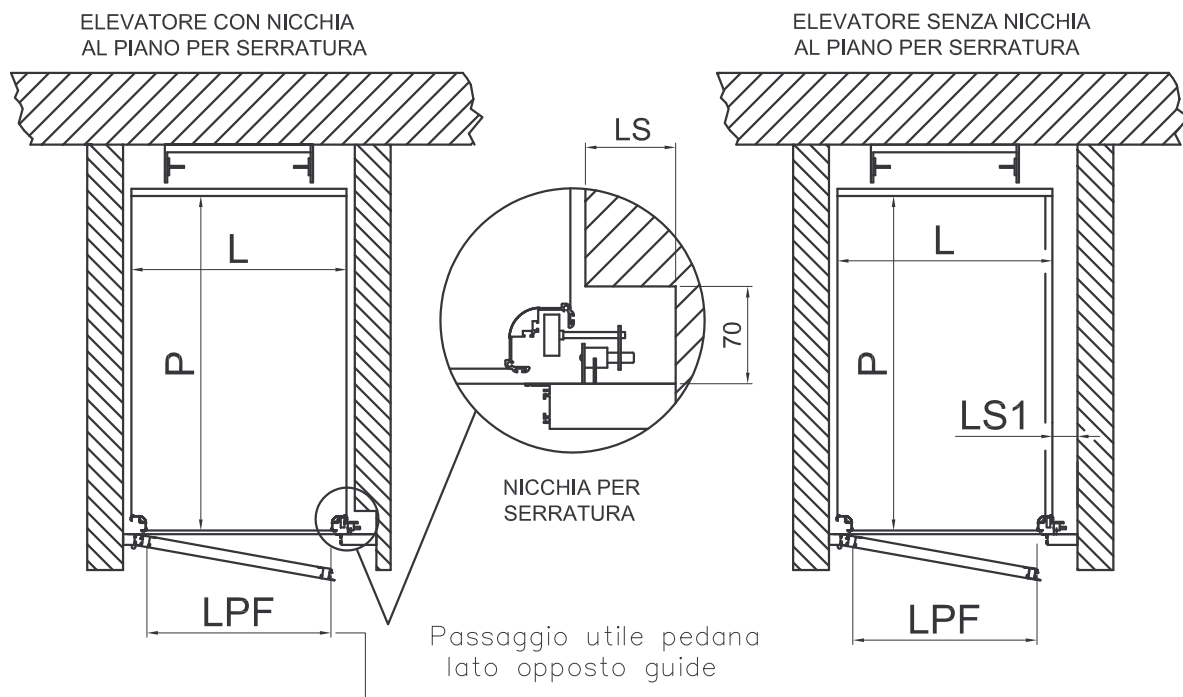


VISTA IN PIANTA ELEVATORI  
( VANO IN MURATURA )

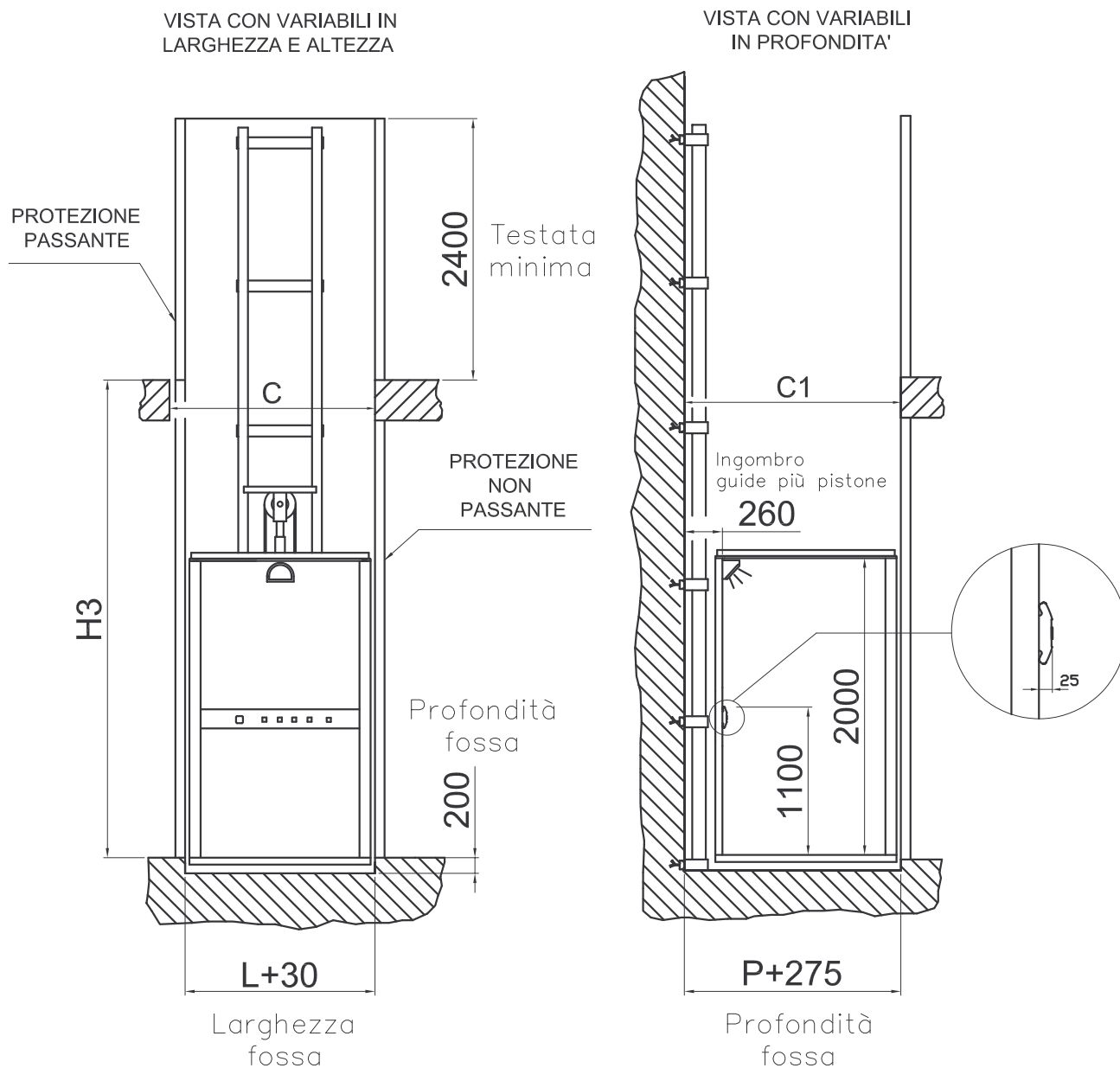


DATA	CODICE
01/04/05	8612200

**DIMENSIONI DI SERIE**

	L (Larghezza)	P (Profondita')
ACCESSO: -LATERALE -FRONTALE -COMBINATO	-LARGHEZZA MINIMA PEDANA 1400	-PROFONDITA' MAX PEDANA 1100 CON UNA LARGHEZZA SUPERIORE A 1400
	2200 (Max)	1100 (Max)
	1400 (Min)	1400 (Min)
VARIABILI	PORTE ALLUMINIO PANORAMICHE	PORTE TAMBURATE / PANORAMICHE
LP	P-75 (MAX 950) (ESCLUSA PULSANTIERA)	P-75 (MAX 950) (ESCLUSA PULSANTIERA)
PS	45/60	45/60
PS1	60	60
LS	45/60	45/60
LS1	60	60
LPF	L-150 (MAX 950)	L-150 (MAX 950)
S	115	145

VISTA FRONTALE E LATERALE ELEVATORE  
(CON PROTEZIONI)



Pg 2/3

H3 = 8.2m

DATA 01/04/05 CODICE 8612200

**DIMENSIONI DI SERIE**

C Larghezza vano	CON PROTEZIONI NON PASSANTI O VANO IN MURATURA	L+30
	CON UNA PROTEZIONE PASSANTE	L+80
	CON DUE PROTEZIONI PASSANTI	L+130
C1 Profondità vano	CON PROTEZIONI NON PASSANTI O VANO IN MURATURA	P+275
	CON PROTEZIONI PASSANTI	P+325

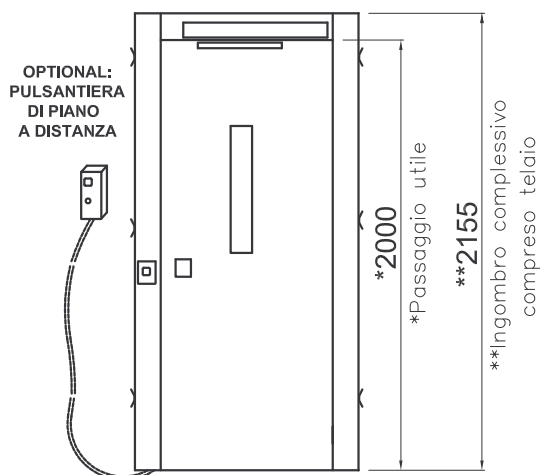
**CARATTERISTICHE TECNICHE**

Portata	Potenza	Tensione di linea	Tensione alimentazione motore	Tensione alimentazione ausiliario	Velocita'
600 [daN]	2.5 [KW]	230 [V-mon.]	230 [V]	24 [V-cc]	6-9 [m/min.]

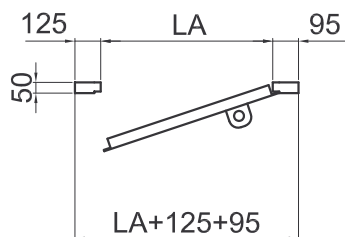
I dati sono indicativi e non impegnativi. La ditta si riserva di apportare qualsiasi modifica che riterra' opportuna.

TIPOLOGIA PORTE

OPTIONAL  
MOTORIZZAZIONE PORTA

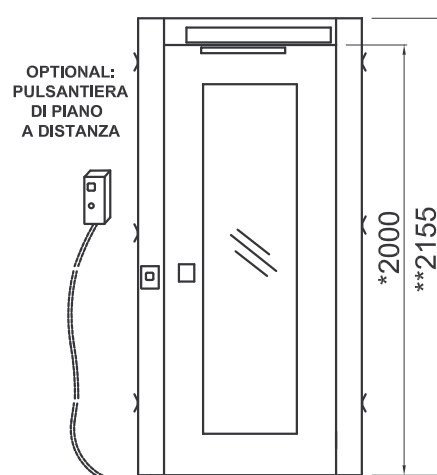


PORTA  
TAMBURATA

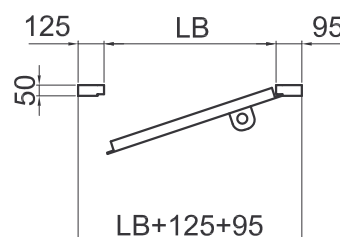


LA =	600
	650
	700
	750
	800
	860
	900
	950
	1000

OPTIONAL  
MOTORIZZAZIONE PORTA



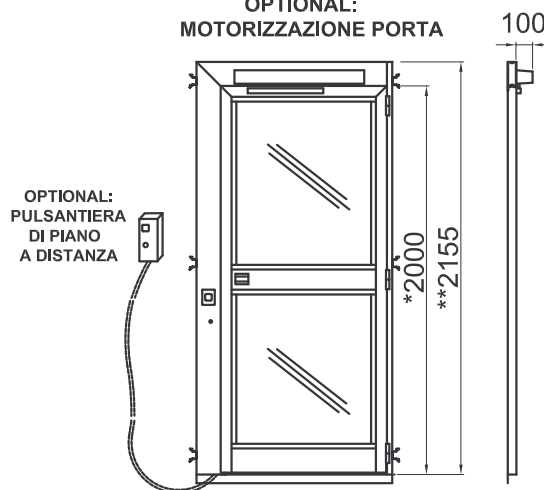
PORTA  
PANORAMICA



LB =	750
	800
	860

LA-LB-LC=PASSAGGIO UTILE

OPTIONAL:  
MOTORIZZAZIONE PORTA



PORTA IN ALLUMINIO  
PANORAMICA

LC =	600
	700
	750
	800
	860
	900
	950

